



**OBELIX** RIVESTIMENTI ARCADIA

**Linea CLASSICA**

PER ESTERNO

Non hanno bisogno di manutenzione e, con le moderne tecniche di lavorazione, estetica e finiture migliorano sempre più.



Modello:  
**Algenib/KB**  
+ **Algenib/KS**  
Colore:  
**Renolit**  
**rovere gold**  
**2178001**





Modello: *Auriga/K*  
Colore: *Renolit noce 2178008*



Modello: *Bellatrix/K*  
Colore: *Ral 6005*





Modello: *Ikaro/K*  
Colore: *Ral 1013*



Modello: *Perseo/K*  
Colore: *Kromoss PKA7*





Modello:  
**Miranda/K**  
**+ Jolly/KG1**  
Colore:  
**P 7203**  
**antracite**





Modello: *Rigel/K2*  
Colore: *Camel serie Decoral Noce americano*



Modello: *Spiga/KG*  
Colore: *Ral 9001*



**Linea STYLE**  
PER ESTERNO



Modello: **Oblò/x1**  
Colore: **Ral 4008**



Modello: **Rotary/X**  
Colore: **Ral 7031**



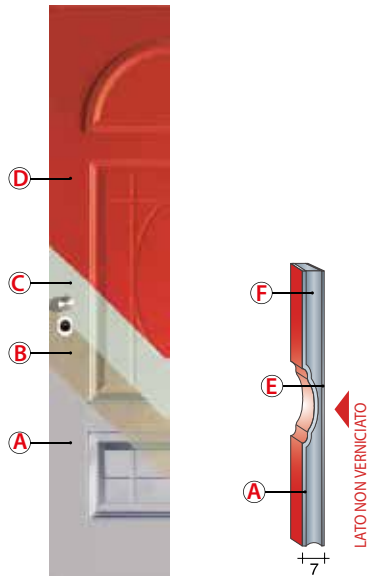


Modello:  
*Vele/X +  
Jolly/XA1*  
Colore:  
*Ral 7047*





PANNELLI IN ALLUMINIO con isolamento in Pirall®



- A Lastra in alluminio
- B Fosfocromatazione
- C Verniciatura protettiva al titanio
- D Verniciatura a polveri poliesteri
- E Lastra in alluminio non verniciata
- F Isolamento in Pirall® (poliuretano espanso)

Caratteristiche del Pirall®:

- Resistenza alla compressione (ISO 844) kPa 2600 ± 200;
- Conduttività termica a 10 °C (ISO 8301) mW/m K 31;
- Assorbimento d'acqua (ISO 2896) %3;
- Stabilità dimensionale spessore 48h a 100 (ISO 2796) 1,0;
- Temperatura massima d'esercizio °C + 120 -180;
- Reazione al fuoco (DIN 4102) classe B2 (ISO 3582) mm <30.

**Risultato prove tipo** dei pannelli in alluminio con isolamenti in Pirall®:

- Corrosione:** Uni En Iso 9227 esposizione a nebbia salina ore 500 ..... nessuna corrosione
- Rigonfiamento:** Pannello immerso 8 giorni in acqua ..... nessun rigonfiamento
- Assorbimento:** Pannello immerso 8 giorni in acqua ..... assorbimento grammi 0,92
- Trasmittanza termica:** (valore dichiarato dalla casa costruttrice) .....  $Up=3,5W/m^2K$



Corrosione.



Rigonfiamento.



Assorbimento.

**GARANZIA 10 ANNI.**

Per tutti i pannelli in alluminio con qualsiasi esposizione diamo una



**POSA INTERNA**  
ambiente chiuso

**tutti i modelli**



**POSA ESTERNA MOLTO RIPARATA**  
veranda di almeno m 3

**tutti i modelli**



**POSA ESTERNA RIPARATA**  
piccola pensilina o balcone

**tutti i modelli finestrati**



**POSA ESTERNA**  
completamente scoperta

**tutti i modelli ciechi**

CAMPIONATURA COLORI pannelli in alluminio

La campionatura colori è composta da tre tipologie *Laccati*, *Renolit*, *Verniciati legno* che determinano la dimensione massima dei pannelli in alluminio sia ciechi che finestrati.


Anta grande

- 1 *Laccati* ..... cm 125x250
- 2 *Renolit*..... cm 110x250
- 3 *Verniciati legno* ... cm 110x230

Anta piccola

- 1 *Laccati* ..... cm 55x250
- 2 *Renolit*..... cm 55x250
- 3 *Verniciati legno* ... cm 55x230

1 LACCATI

- *Laccati* tutti i colori Ral  finitura lucida\*

- *Laccati* colori Royal finitura opaca



P 7003 grinz\*\*\*  
grigio



P 7000 mix\*\*\*\*  
grigio



P 7203 grinz  
marrone



P 7200 mix  
marrone



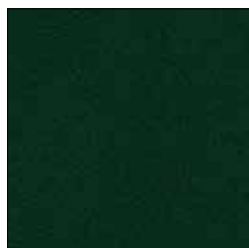
Marrone grinz



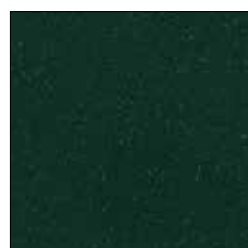
AK02V  
rame bugnato



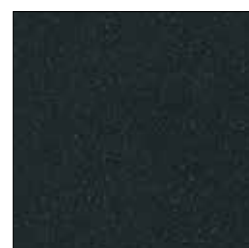
P 7300 mix  
rosso



Verde grinz



P 7100 mix  
verde



P 7103 grinz  
verde

- *Laccati* colori Royal verniciatura telaio - braghettoni colori a cartella:

**NUOVO  
ARTICOLO**

Tabella comparativa colori			
Royal	Kromoss	Camel	Molisana metalli
P7100 verde mix	PV..	Verde marmo 6005	Verde mix
P7200 marrone mix	PM PA	Marrone marmo 8017	Marrone mix
			Grigio ferro metallizzato *****

È possibile eseguire verniciature di altri colori a cartella sia di queste sia di altre aziende produttrici di vernici, previa verifica reperibilità delle stesse.

NOTE: \* Se richiesto all'ordine possiamo realizzarlo anche opaco.

\*\*\* Il termine grinz indica una finitura gofrata.

\*\*\*\* Il termine mix indica una finitura liscia.

\*\*\*\*\* colore grate pag 119.

## 2 RENOLIT

Renolit Pvc colori legno



Rovere gold 2178001



Mogano rigato 2097013



Noce medio 2178007



Noce fiammato 2178008



Noce rigato 3149008



Rovere rigato 2052090

## 3 VERNICIATI LEGNO

Verniciati legno, indicare la ditta produttrice e il codice colore. Esempio:

*Camel*

codice colore *serie Decoral, Noce americano*

*Kromoss*

codice colore *PKA7*

*Decoral*

codice colore *Noce B70*

*Molisana metalli*

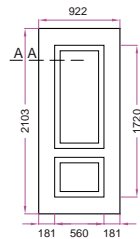
codice colore *Noce scuro 3404*

NOTA: Attenzione, la campionatura colori è indicativa, nella realtà i pannelli possono presentare delle differenze.

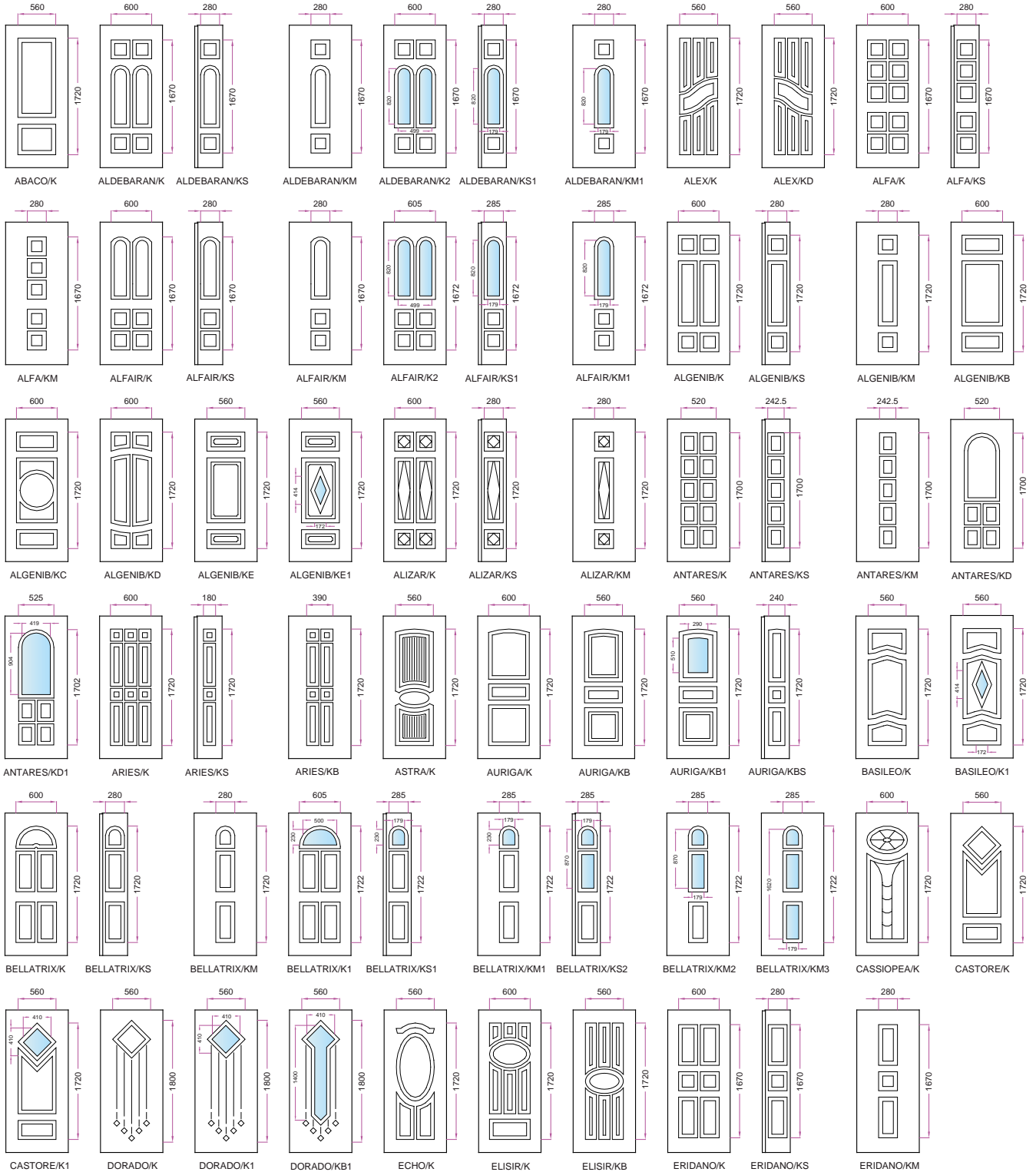
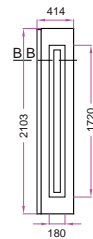
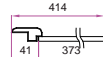
DISEGNI ALLUMINIO Linea CLASSICA  
spessore mm 7

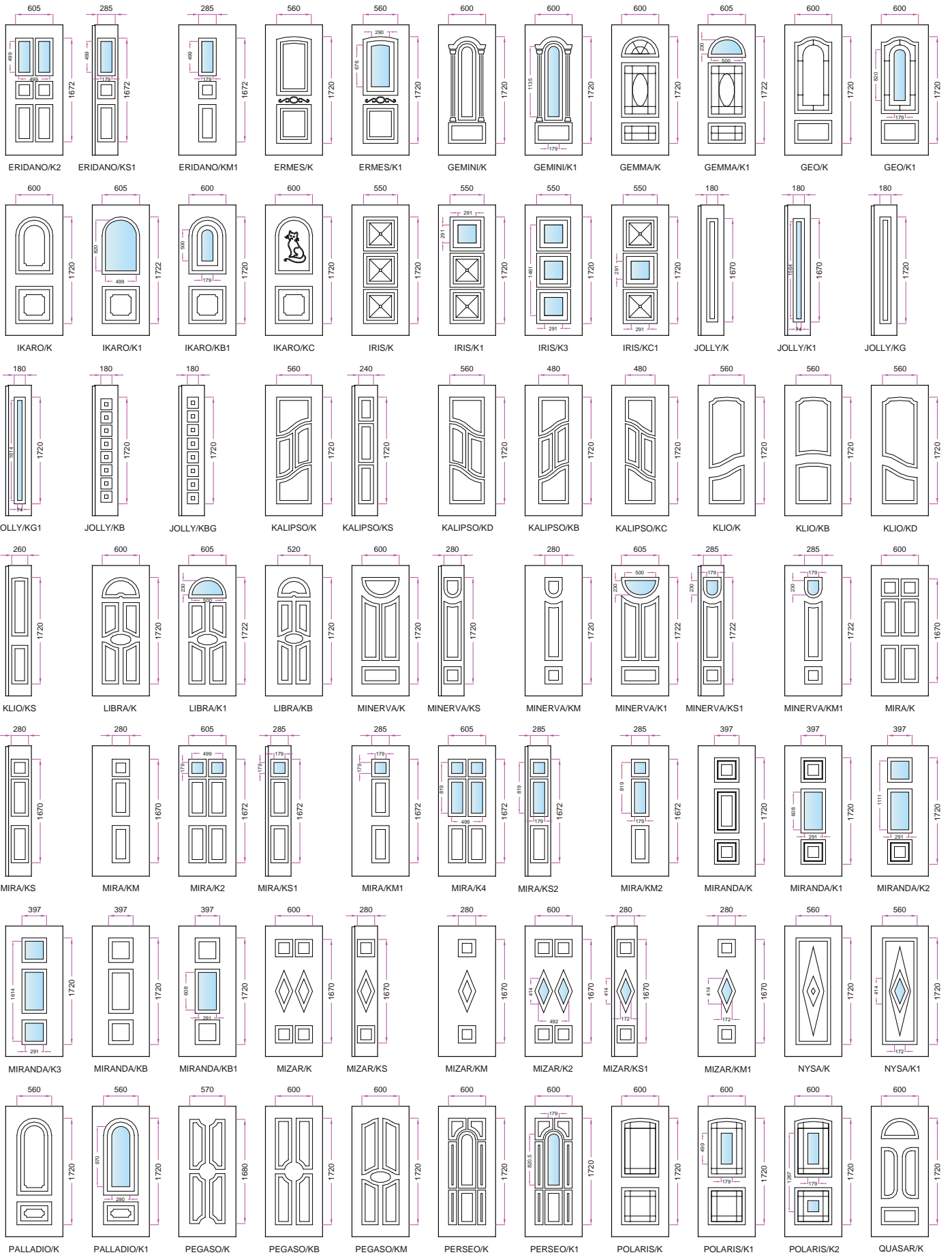
Profilo stampo più utilizzato

sez. A A

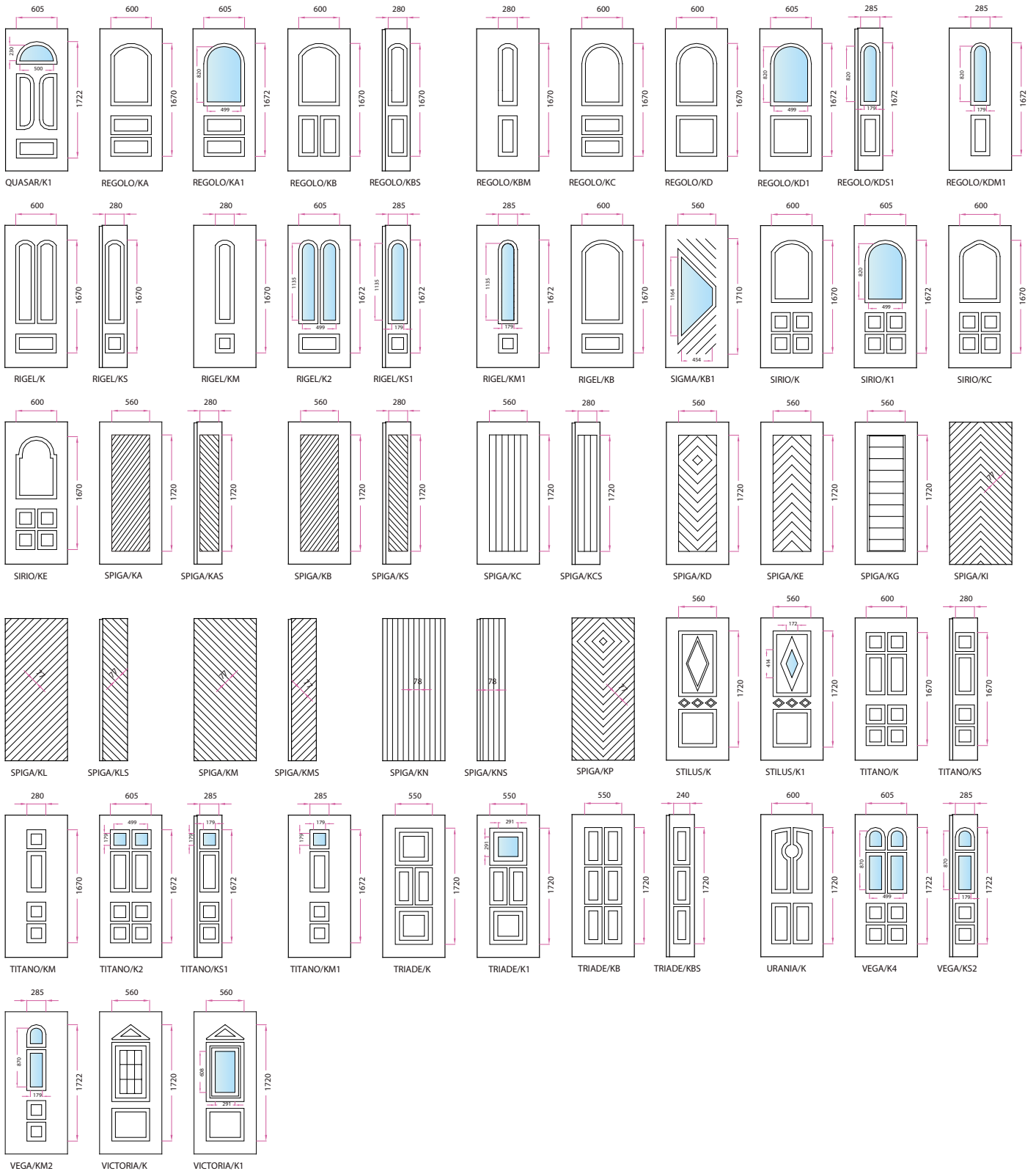


sez. B B

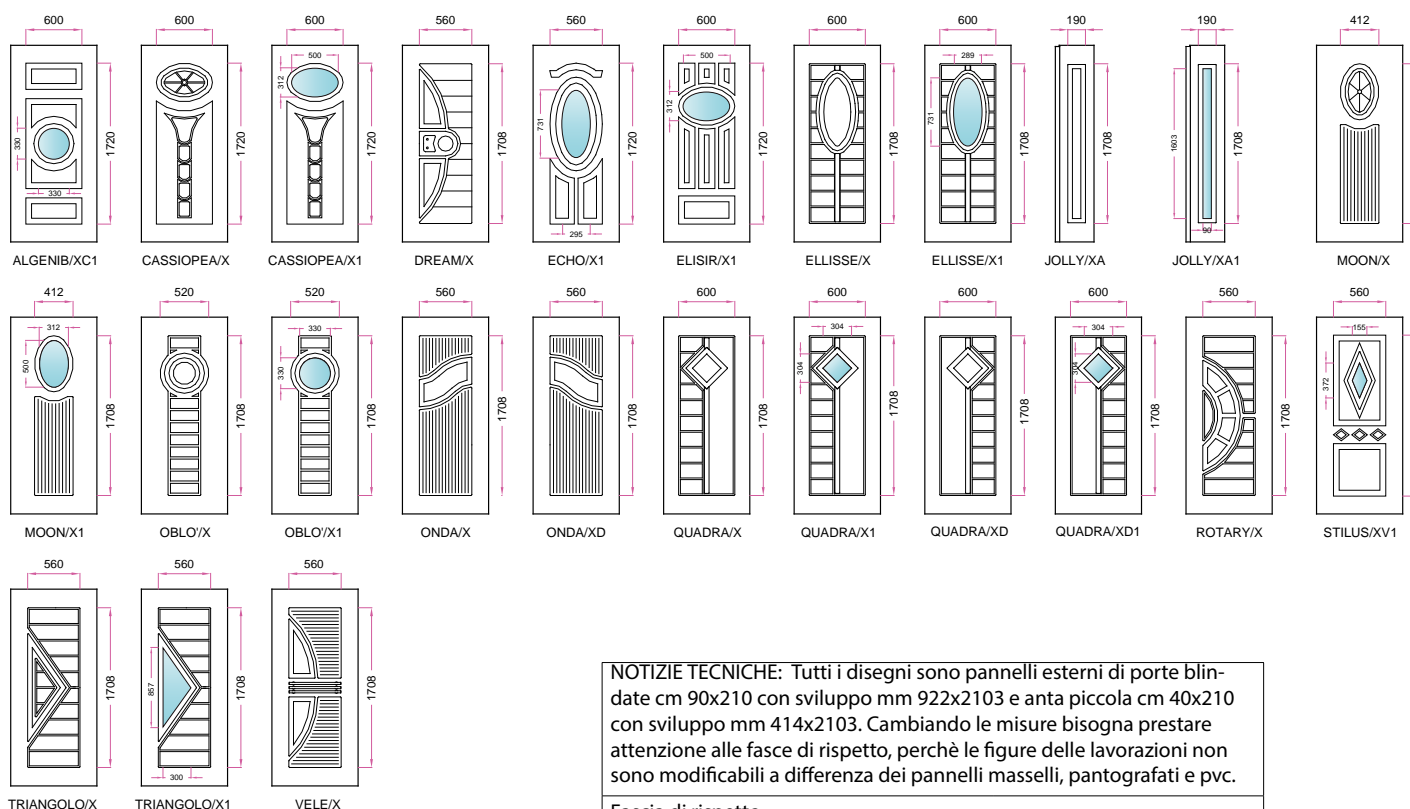




DISEGNI ARCADIA Linea CLASSICA



## DISEGNI ARCADIA Linea STYLE



**NOTIZIE TECNICHE:** Tutti i disegni sono pannelli esterni di porte blindate cm 90x210 con sviluppo mm 922x2103 e anta piccola cm 40x210 con sviluppo mm 414x2103. Cambiando le misure bisogna prestare attenzione alle fasce di rispetto, perché le figure delle lavorazioni non sono modificabili a differenza dei pannelli masselli, pantografati e pvc.

### Fascia di rispetto

anta grande cieca	<b>mm 110</b>
anta grande finestrata	<b>mm 195</b>
anta piccola cieca	<b>mm 70</b>
anta piccola finestrata	<b>mm 110</b>

### Esempi:

Es. 1 - **Algenib/K**, la lavorazione ingombra mm 600.

Porta larghezza cm 90 = 922. Quindi  $922 - 600 = 322$  diviso  $2 = 161$  che è maggiore della fascia di rispetto *anta grande cieca*.

Es. 2 - **Algenib/K** la lavorazione ingombra mm 600.

Porta larghezza cm 77 = 792. Quindi  $792 - 600 = 192$  diviso  $2 = 96$  che è minore della fascia di rispetto *anta grande cieca*.

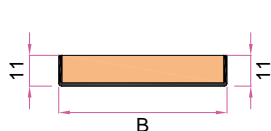
Il pannello non si può montare altrimenti la maniglia andrebbe a finire nella zona di lavorazione.

Es. 3 - **Rigel K2**, il vetro ingombra mm 499.

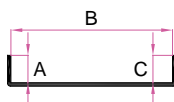
Porta larghezza cm 90 = mm 922. Quindi  $922 - 499 = 423$  diviso  $2 = 211,5$  che è maggiore della fascia di rispetto *anta grande finestrata*.

PROFILI DI RIFINITURA in alluminio hanno una lunghezza fissa non divisibile, variabile rispetto alla tipologia di colore.

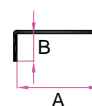
Laccati	mm 2500
Renolit	mm 2300
Verniciati legno	mm 2300



Canalino in alluminio mm 1.2 supportato in MDF



Canalino in alluminio mm 1.2 (superficie esterna in vista)



Angolare in alluminio mm 1.2 (superficie esterna in vista)

**NOTA:** Per il modello Sigma/KB1 e Triangolo/X1 il foro defender è posizionato sempre sul lato lungo del vetro. Per avere il defender sul lato opposto realizzato un disegno in fase di ordine.